

# Xopero ONE Backup&Recovery

## Portfolio

Kompleksowe oprogramowanie do backupu danych All-in-ONE - niezawodny backup środowisk fizycznych, wirtualnych i aplikacji SaaS.

Automatyczne kopie zapasowe, kompatybilność z dowolnym magazynem, łatwa replikacja, ochrona przed ransomware, natychmiastowe przywracanie i zaawansowane technologie Disaster Recovery. Wyeliminuj ryzyko utraty danych.

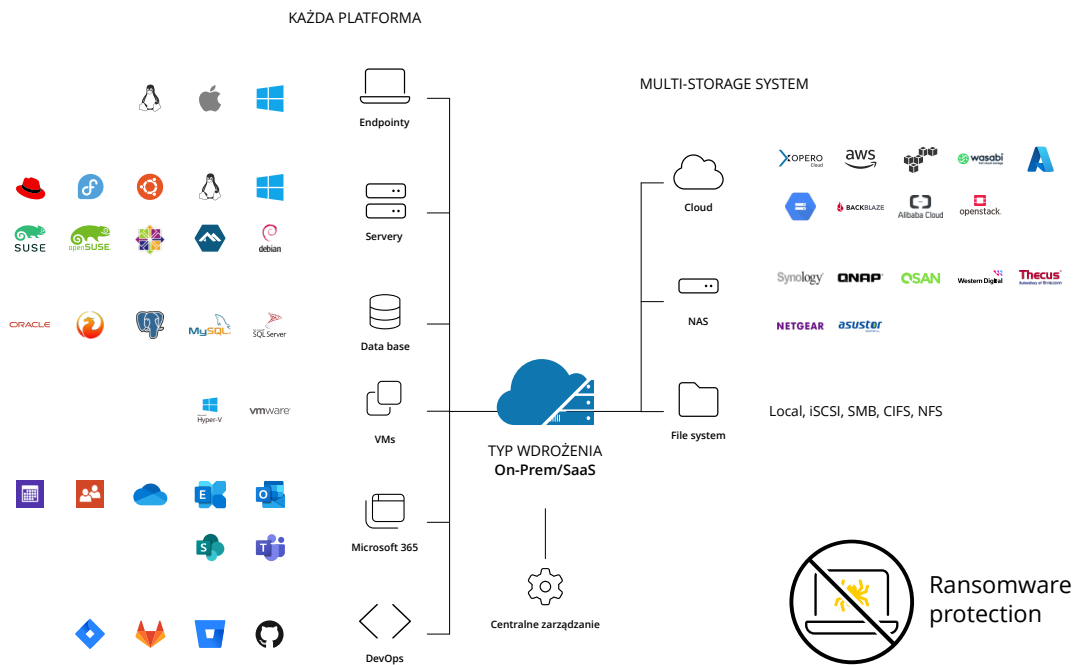


## Multi-storage system

Xopero Cloud, AWS Storage, Wasabi Cloud, Backblaze B2, Google Cloud Storage, Azure Blob Storage i inne chmury kompatybilne z S3, a także lokalne zasoby dyskowe, udziały sieciowe SMB, NFS, CIFS, środowiska hybrydowe lub multi-cloud - przechowuj dane tam, gdzie chcesz, nawet w kilku lokalizacjach.

## Rozwiązanie On-Prem lub SaaS

Wybierz deployment na własnej infrastrukturze - Windows, Mac OS i Linux lub zainstaluj usługę zarządzania i agenta w środowisku kontenerowym na dowolnym serwerze NAS lub w chmurze. A jeśli nie chcesz nic instalować, skorzystaj z Xopero ONE w modelu SaaS i natychmiast zacznij zabezpieczać dane.



## Najwyższe standardy bezpieczeństwa



Szyfrowanie AES in-flight oraz at rest z własnym kluczem



Ransomware protection i immutable storage



Bezpieczny Manager Haseł



No Single Point of Failure

## Dowolna konfiguracja backupu

### Policy-based backup

Dane i urządzenia, storage, typy kopii zapasowych, harmonogram i ustawienia zaawansowane - łatwo dostosuj politykę tworzenia kopii zapasowych, aby chronić wiele, a nawet nieograniczoną liczbę urządzeń. Ustaw tyle planów, ile potrzebujesz, aby spełnić założenia Twojej organizacji i wymagania prawne.

### Zaawansowane schematy backupu

Ustaw schemat tworzenia kopii zapasowych, który odpowiada wielkości, polityce i strategii Twojej firmy i infrastruktury. Oferujemy szeroki zakres możliwości - od prostych do najbardziej zaawansowanych. Podstawowy, Niestandardowy, Grandfather-Father-Son (GFS) i Forever Incremental - wybierz swój.

### Kompresja backupu na źródle

Wybierz preferowany algorytm i poziom kompresji. Zapewnij szybsze tworzenie kopii zapasowych, mniejszy transfer i wykorzystanie sieci. Zmniejsz zajętość magazynu bez wpływu na zgodność danych w całej organizacji. Uzyskaj kompresję do 60% - jedną z najwyższych na rynku.

### Globalna deduplikacja na źródle

Najbardziej wydajna metoda deduplikacji, która sprawdza i eliminuje te same bloki w kopii zapasowej na wszystkich źródłach i zestawach danych w organizacji, aby wykonywać mniejsze i szybsze kopie zapasowe tylko unikalnych danych, a także zmniejszyć wykorzystanie przepustowości i zużycie miejsca na magazynie.

### Replikacja między wszystkimi rodzajami magazynów

Ustaw plan replikacji i przechowuj natywne kopie na kilku niezależnych magazynach (chmurowych i lokalnych) bez konieczności wykonywania tego samego backupu do różnych lokalizacji. Z łatwością realizuj regułę backupu 3-2-1 i wyeliminuj vendor lock-in.

## Elastyczne przywracanie i DR

### Any2Any Restore

Odtwarzaj dane między różnymi systemami (nawet o innych parametrach) czy tenantami Microsoft 365. Przywracaj maile na komputer, pliki z Windows do Linux, odpalaj obrazy dysku w formie maszyny wirtualnej i zyskaj błyskawiczny dostęp do danych. Prosta migracja? Już tak!

### Instant Disaster Recovery

Uzyskaj natychmiastowy dostęp do plików z obrazu dysku lub całej kopii, przywracając go w formacie VHD, VHDX, VMDK i RAW i tworząc maszynę wirtualną bez potrzeby eksportu. Błyskawicznie przywracaj środowisko produkcyjne, nawet w przypadku awarii lub zaszyfrowania danych i zachowaj ciągłość działania biznesu.

### Bare Metal Restore

Przywróć dane z kopii zapasowej i cały system na to samo lub nowe urządzenie za pomocą specjalnie spreparowanego pendrive'a. Nawet zdalnie - wystarczy użyć pendrive'a, połączyć się z konsolą centralnego zarządzania i ustawić zdalny BRM dla wielu lokalizacji lub oddziałów firmy.

### Granularne przywracanie

Przeglądaj i błyskawicznie przywracaj wybrane pliki i dane z wykonanej kopii obrazu, konkretne pliki i foldery z kopii obrazu maszyny wirtualnej lub pojedyncze foldery, pliki, wiadomości email i załączniki z backupu Microsoft 365 bez konieczności przywracania całego systemu lub aplikacji.

### Przywracanie z konkretnego momentu w czasie

Nie ograniczaj się do ostatniej kopii. Dzięki elastycznemu wersjonowaniu i długoterminowej retencji możesz przywracać dane z konkretnego momentu w czasie. Po prostu wybierz konkretną kopię, którą chcesz przywrócić, określ miejsce docelowe i zyskaj natychmiastowy dostęp do potrzebnych Ci danych.

## Centralne zarządzanie

### Webowa konsola centralnego zarządzania

Zarządzaj backupem za pomocą centralnej konsoli zarządzania i miej do niej dostęp w dowolnym miejscu i czasie - bezpośrednio z Twojej przeglądarki.

### Multi-tenancy - dodawanie ról i uprawnień

Dodawaj nowych użytkowników, aby dzielić obowiązki w zespole. Dzięki możliwości przypisywania ról i przyznawania lub limitowania uprawnień, masz większą kontrolę nad dostępem i bezpieczeństwem Twoich kopii.

### Łatwy monitoring i raportowanie

Monitoruj wszystkie działania wykonywane w systemie dzięki zadaniom, zaawansowanym logom, powiadomieniom e-mail i Slack, wizualnym statystykom i raportom. Bądź na bieżąco, szybciej podejmuj decyzje i reaguj natychmiastowo. Dzięki raportom SLA sprawdzisz, czy i w jakim procencie Twoje zasoby były zabezpieczone w wybranym przedziale czasu.

### Interfejs napędzany danymi

Precyzyjnie zaprojektowane dashboardy, statystyki, działania w czasie rzeczywistym - połącz łatwość użytkownika z efektywnym zarządzaniem.

### Zarządzanie z poziomu planów i urządzeń

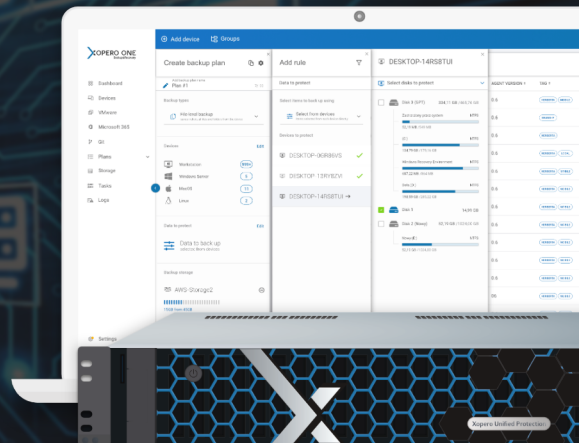
Zarządzaj swoją polityką backupu z poziomu urządzeń lub planów - w zależności od Twoich potrzeb, rozmiarów infrastruktury IT czy preferencji.

### Sekcja Compliance

Wystarczy rzut oka, aby sprawdzić, czy Twoje kopie spełniają kryteria bezpieczeństwa, będące podstawą dla licznych standardów i certyfikacji. Procent zasobów z aktywnym backupem, szyfrowaniem i wiele więcej.

# Xopero Unified Protection

ALL-in-ONE - rozwiązanie sprzętowe łączące w sobie zalety oprogramowania do backupu z macierzą dyskową, archiwizatorem oraz urządzeniem deduplikującym. Gotowe do działania w kilka minut po wpięciu do sieci.



## Zabezpieczone środowiska bez limitu licencji



Endpointy



Serwery



Bazy danych



Śr. wirtualne



## Co zyskujesz

Nielimitowane licencje,

Miesięczne raporty,

Automatyczne aktualizacje,

Gwarancja NBD onsite,

Wsparcie techniczne,

Xopero Cloud Storage - na potrzeby replikacji.

## Model Plug & Play

Skonfigurowany backup appliance dostarczany w modelu Plug & Play, gotowy do pracy od razu po wpięciu do sieci. Gwarancja wsparcia technicznego w języku polskim.

## Elastyczna skalowalność

Zoptymalizowana skalowalność umożliwiającą łatwą rozbudowę (lokalnie i w chmurze). Dodawaj kolejne urządzenia XUP jako macierze dyskowe.

## Hermetyczny system

Najwyższy poziom ochrony przed wszelkiego rodzaju złośliwym oprogramowaniem - ochrona infrastruktury przed rozprzestrzenianiem się zagrożeń.

## Oszczędność kosztów i czasu

Ochrona stacji roboczych i laptopów, serwerów, maszyn wirtualnych oraz Microsoft 365 w jednej, centralnej konsoli do zarządzania całym backupem.

## Business Continuity i Disaster Recovery

Gotowy system BCDR do natychmiastowego przywracania krytycznych danych oraz systemów, eliminacji przestoju i zachowania ciągłości działania organizacji.

## Priorytet: Cyberbezpieczeństwo

Zaawansowane ustawienia szyfrowania, własny klucz, algorytm AES, długoterminowa retencja, ograniczenia dostępu, bezpieczne Centrum Danych, zgodność z SOC 2 Type II, ISO27001, RODO i wiele więcej.

## Bezpieczeństwo XXL

Kopie pełne, różnicowe i przyrostowe, schemat rotacji kopii GFS, ustawienia kompresji - twórz dowolne polityki backupu dla każdej wielkości i rodzaju infrastruktury IT.

# Niezawodny backup endpointów

Przypadkowy incydent, błąd ludzki, uszkodzenie sprzętu, cyberatak... wszystkie te sytuacje mogą sprawić, że Ty i Twoi pracownicy utracicie dostęp do danych z urządzeń końcowych i efektów swojej pracy. Nie zastanawiaj się "co by było, gdyby..." - miej pewność, że Twoje dane są chronione, dostępne i możliwe do przywrócenia z dowolnego momentu w czasie.



## Wspierane platformy

### Windows OS:

7+

### Mac OS:

10.13+

### Linux OS:

Alpine: 3.10+, Debian: 9+,

Ubuntu: 16.04+, Fedora:

29+, CentOS: 7+, RHEL: 6+,

openSUSE: 15+, SUSE

Enterprise Linux (SLES): 12

SP2+



Ransomware protection

## Security first

ISO 27001

SOC 2 Type II

## Proste zabezpieczenie nieograniczonej liczby urządzeń

Opcja masowego wdrożenia pozwoli Ci zainstalować agenta backupu na dziesiątkach czy setkach urządzeń tak łatwo, jak zaledwie na kilku. W dodatku możesz stworzyć dowolną politykę backupu i zabezpieczyć nią wszystkie lub wybrane urządzenia.

## Kopia pliku oraz Smart Image Backup

Zaplanuj automatyczną kopię plików lub obrazu (pełną, przyrostową, różnicową) w zależności od tego, czy chcesz chronić wybrane dane, czy cały system. Skorzystaj z filtrowania, aby mieć pełną kontrolę nad zawartością kopii.

## Kopie pełne, przyrostowe i różnicowe

Twórz pełne kopie wszystkich danych, a następnie uwzględniaj tylko zmienione bloki backupu plikowego i obrazu dysku, aby zmniejszyć rozmiar kopii i przyspieszyć jej wykonywanie.

## Application-aware backup

Twórz kopie zapasowe wybranych plików i folderów lub całego obrazu dysku, nawet podczas pracy na komputerze, zachowując spójność wszystkich danych w kopii.

## Okno backupu

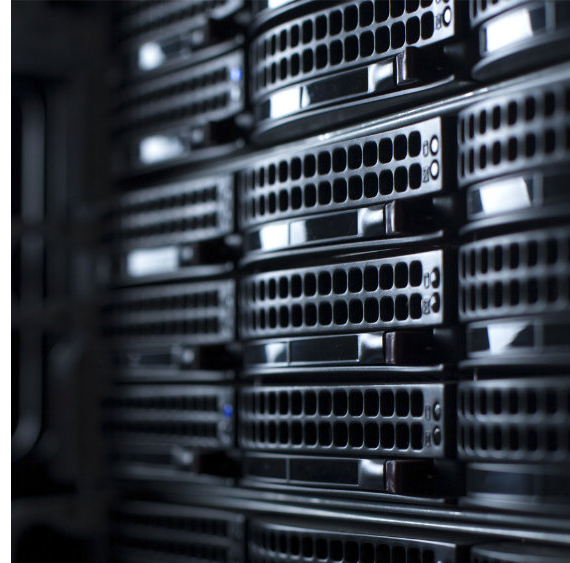
Określ sztywne ramy czasowe (dni i godziny), w których będzie się wykonywała kopia zapasowa, bez możliwości przekroczenia ustawionych ram. Daje to administratorom pełną kontrolę nad przepustowością sieci i wydajnością.

## Wyłączenie komputera po procesie backupu

W przypadku dużych kopii zapasowych możesz ustawić opcję automatycznego wyłączenia urządzenia po udanym procesie backupu, aby nie czekać na jego zakończenie. Backup wykona się podczas Twojej nieobecności, a potem uruchomi się polecenie wyłączające komputer.

# Skuteczny backup serwerów

Serwery Twojej firmy przechowują najcenniejsze dane - zastanawiałeś się jak długo Twój biznes przetrwa w obliczu braku dostępu do systemu i kluczowych danych? Zapomnij o tym scenariuszu. Xopero ONE skutecznie zabezpieczy Twoje środowisko fizyczne i zapewni ciągłość działania biznesu.



## Wspierane platformy

### Windows:

2008 R2+

### Urządzenia NAS:

jako kontener.

### Linux:

Alpine: 3.10+, Debian: 9+,  
Ubuntu: 16.04+, Fedora:  
29+, CentOS: 7+, RHEL: 6+,  
openSUSE: 15+, SUSE  
Enterprise Linux (SLES):  
12 SP2+



Ransomware protection



## Kopia pliku oraz Smart Image Backup

Zaplanuj automatyczny backup plików lub obrazu dla serwerów fizycznych z systemami Windows i Linux oraz udziałów sieciowych. Skorzystaj z filtrowania, aby mieć pełną kontrolę nad zawartością kopii.

## Kopie pełne, przyrostowe i różnicowe

Twórz pełne kopie wszystkich danych, a następnie uwzględniaj tylko zmienione bloki backupu plikowego i obrazu dysku, aby zmniejszyć rozmiar kopii i przyspieszyć jej wykonywanie.

## Application-aware backup

Twórz kopie zapasowe wybranych plików i folderów lub całego obrazu dysku, nawet podczas pracy na serwerze, zachowując spójność wszystkich danych w kopii.

## Zabezpieczenie nieograniczonej liczby serwerów

Funkcja masowego wdrożenia, okno backupu, kopie przyrostowe i różnicowe, pomijanie SWAPów i pustych bloków, globalna deduplikacja na źródle oraz kompresja do 60% - wszystko, aby z łatwością zabezpieczyć nawet najbardziej złożoną infrastrukturę.

## Natywny backup baz danych

Wykonuj natywne kopie zapasowe i przywracaj bazy danych MS SQL, MySQL, PostgreSQL, Firebird i Oracle, aby skutecznie ochronić najistotniejszą część Twoich zasobów biznesowych.

## Pre/post-backup i post-snapshot skrypty

Uruchamiaj skrypty przed, w trakcie i po wykonaniu backupu, aby zachować pełną kontrolę nad procesem tworzenia kopii bezpieczeństwa i dostosować go do swoich potrzeb.

## Ransomware protection

Niewykonywalne pliki w kopii, immutable storage, replikacja - zabezpieczamy Cię nie tylko przed skutkami ransomware, ale chronimy Twoją infrastrukturę przed rozpowszechnieniem się zagrożenia.

# Wydajny backup VMware

Ochrona środowisk wirtualnych nie musi być kosztowna lub skomplikowana. Xopero ONE Backup & Recovery dla VMware wyróżnia się prostotą, ekonomicznością i niezawodnością, skutecznie zabezpieczając nawet najbardziej wymagające środowiska wirtualne i hybrydowe.



## Wspierane platformy

### VMware vSphere:

vSphere v6.7+

### VMware ESXi:

ESXi v6.7+



Ransomware protection



## Bezagentowy backup VMware

Backup jednej lub wielu maszyn wirtualnych, w tym wszystkich danych z dysku i plików konfiguracyjnych, bezpośrednio z Twojego hosta ESXi/serwera vCenter bez konieczności instalowania agenta na każdej maszynie wirtualnej.

## Application-aware backup

Chroń całą maszynę wirtualną utrzymując spójność danych w kopii. Dzięki funkcji application-aware Twoje kopie zapasowe zawierają wszystkie dane, nawet te z działających aplikacji, a Ty zyskujesz gwarancję, że kopia jest kompletna i spójna.

## LAN-free backup

Zmniejsz obciążenie sieci produkcyjnej i przyspiesz tworzenie się kopii zapasowej, dzięki trybom przesyłania danych LAN-free (HotAdd i SAN transport), bez konieczności dodatkowej optymalizacji.

## Szybkie kopie przyrostowe z VMware CBT

Dzięki VMware Changed Blocks Tracking (CBT) Xopero ONE pobiera do backupu tylko te bloki danych, które uległy zmianie od czasu wykonywania ostatniej kopii. Dzięki temu Twoje kopie zapasowe są szybkie i oszczędzają przestrzeń na storage'u.

## Wiele opcji odzyskiwania

Zyskaj błyskawiczny dostęp do danych korzystając z granularnego odtwarzania, przywracania całej maszyny, natychmiastowego uruchomienia maszyny wirtualnej bezpośrednio z kopii lub migracji do innego środowiska wirtualnego.

## Testowe przywracanie

Ustaw plan i harmonogram przywracania, aby automatycznie testować odtwarzanie najnowszej kopii całej maszyny lub uruchamianie VM bezpośrednio z kopii zapasowej. Błyskawicznie weryfikuj backup VMware z pomocą raportów mailowych, precyzyjnie mierz RTO i RPO i jeszcze lepiej zaplanuj strategię Disaster Recovery.

# Efektywny backup Hyper-V

Zwiększ wydajność, zmniejsz ryzyko utraty danych i zapewnij kompleksową ochronę swojego środowiska wirtualnego, niezależnie od jego złożoności i wymagań. Xopero ONE Backup & Recovery dla Hyper-V umożliwia elastyczne tworzenie kopii zapasowych zgodne z najbardziej wymagającymi potrzebami biznesowymi.



## Wspierane platformy

### Hyper-V:

Windows Server 2016+  
Windows 10+

## Opinie klientów

*Najbardziej podoba mi się łatwość obsługi i konfigurowania kopii zapasowych, a także fakt, że oprogramowanie zawiera wszystkie potrzebne funkcje i działa na wszystkich popularnych systemach operacyjnych.*

**Łukasz D. IT Administrator**  
- ocena z serwisu Capterra



Ransomware protection

## Bezagentowy backup Hyper-V

Twórz kopie zapasowe pojedynczych lub wielu maszyn Hyper-V, w tym wszystkich danych na dysku i plików konfiguracyjnych bezpośrednio z hosta/serwera Hyper-V, bez konieczności instalowania agenta na każdej maszynie wirtualnej.

## Application-aware backup

Zabezpiecz całą maszynę wirtualną i zachowaj spójność wszystkich danych. Dzięki usłudze Volume Shadow Copy Service (VSS) Twoje kopie zapasowe będą obejmować wszystkie dane, nawet te pochodzące z aktywnych aplikacji, gwarantując kompletność i spójność Twojej kopii.

## LAN-free backup

Twórz kopie zapasowe bez obciążenia sieci lokalnej, dzięki czemu proces będzie szybszy bez dodatkowej optymalizacji.

## Szybkie kopie przyrostowe z Hyper-V RCT

Dzięki technologii Hyper-V Resilient Change Tracking (RCT) Xopero ONE zapisuje jedynie zmienione bloki danych od ostatniej kopii zapasowej, eliminując konieczność backupowania całej VM i oszczędzając przestrzeń na storage'u.

## Zaawansowane schematy backupu

Ustaw schemat kopii zapasowych, który odpowiada wielkości, polityce i strategii Twojej 8rmy i infrastruktury. Podstawowy, Niestandardowy, Grandfather-Father-Son (GFS) i Forever Incremental - wybierz swój.

## Multi-storage system

Xopero Cloud, AWS Storage, Wasabi Cloud, Backblaze B2, Google Cloud Storage, Azure Blob Storage oraz wszystkie chmury kompatybilne z S3 lub lokalne zasoby dyskowe, SMB, NFS, CIFS, środowiska hybrydowe lub multi-cloud - przechowuj dane tam, gdzie chcesz, nawet w kilku lokalizacjach.



# Backup Microsoft 365 zgodny z regulacjami

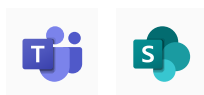
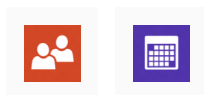
Microsoft zaleca posiadanie zewnętrznego oprogramowania do backupu pakietu M365 w celu realizacji zasad modelu współdzielonej odpowiedzialności. Xopero ONE zapewnia dostępność danych aplikacji, długoterminową retencję, elastyczne i granularne przywracanie, ściągając z Ciebie zdecydowaną część obowiązków w tym zakresie.



Shared Responsibility

**Microsoft zaleca posiadanie zewnętrznego oprogramowania do backupu danych.**

Xopero zabezpieczy Twoje dane:



Ransomware protection

## Łatwa konfiguracja

Dodaj swoją organizację Microsoft 365 (lub kilka) logując się do usługi, skorzystaj z predefiniowanego planu backupu danych M365 lub ustaw własny i ciesz się automatycznymi kopiami zapasowymi.

## Dedykowany dashboard Microsoft 365

Szczegóły organizacji, chronione aplikacje, podsumowanie planów, statystyki, event logi i więcej... - wystarczy rzut oka na przejrzysty dashboard i jesteś na bieżąco z ochroną swojego pakietu M365.

## Nielimitowana retencja

Zapomnij o domyślnej, krótkoterminowej retencji w aplikacjach M365. Określ ją w liczbie kopii, w czasie, lub przechowuj kopie w nieskończoność, aby łatwo spełnić wymagania prawne organizacji i modelu współdzielonej odpowiedzialności.

## Granularne przywracanie i łatwe wyszukiwanie danych w kopii

Odtwarzaj całe skrzynki pocztowe lub aplikacje albo skorzystaj z możliwości szybkiego przywracania wybranych plików, folderów, maili i dokumentów - z dowolnego momentu w czasie. Skorzystaj z filtrowania, aby łatwo wyszukać dane do przywrócenia.

## Cross-user recovery

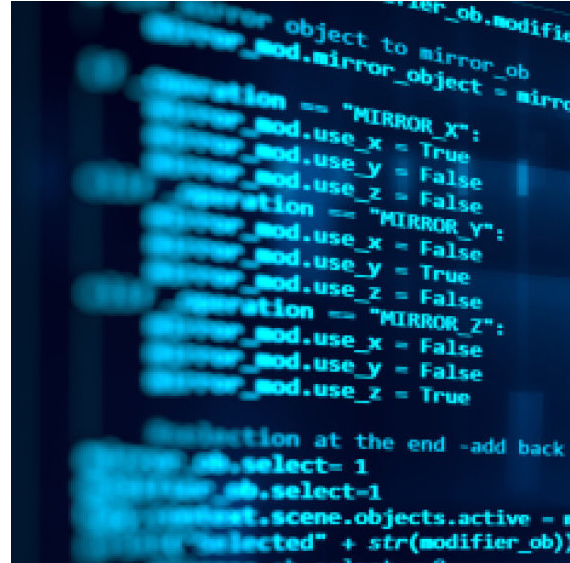
Przywróć dane do oryginalnej lokalizacji lub na inne konto. Funkcjonalność szczególnie przydatna w przypadku zmian organizacyjnych - zwłaszcza w momencie zwolnienia, zatrudnienia czy awansu pracownika.

## Ransomware protection

Niewykonywalne pliki w kopii, immutable storage, replikacja, ograniczony dostęp do danych uwierzytelniających magazynu - zabezpieczamy Cię nie tylko przed skutkami ransomware, ale chronimy Twoją infrastrukturę też przed rozpowszechnieniem się zagrożenia.

# GitProtect.io - backup środowisk DevOps #1

Kod źródłowy i projekty IT to niezaprzeczalnie jedne z najważniejszych zasobów w każdym biznesie. Dlatego też dane przechowywane w GitHub, GitLab, Bitbucket i Jira, muszą być odpowiednio zabezpieczone przed awarią, atakiem lub błędem ludzkim. Nie bez powodu sami dostawcy usług w chmurze, w tym Microsoft, GitLab i Atlassian zalecają posiadanie zewnętrznego oprogramowania do backupu danych, jakim jest GitProtect.io.



## Zabezpieczane dane:

**GitHub:** repozytoria, LFS, oraz metadane, m.in.: Wiki, Issues, Issue comments, Downloads, Deployment keys, Pull requests, Pull request comments, Webhooks, Milestones, Labels, Pipelines/Actions, Tag, Releases, Collaborators, Commits i wiele więcej.

**Bitbucket:** repozytoria, LFS oraz metadane, m.in.: Wiki, Issues, Issue comments, Downloads, Deployment keys, Pull requests, Pull request comments, Webhooks, Pipelines/Actions, Tag, Commits i wiele więcej.

**GitLab:** repozytoria, LFS oraz metadane, m.in.: Wiki, Issues, Issue comments, Downloads, Deployment keys, Pull requests, Pull request comments, Webhooks, Labels, Milestones, Pipelines/Actions, Tag, Releases, Collaborators, Commits i wiele więcej.

**Jira:** Projects, Issues, Roles, Workflow, Users, Comments, Attachments, Boards, Versions, Fields, Votes, Audit logs i wiele więcej.

## Automatyczny backup wszystkich danych

Chroń swoje repozytoria GitHub/Bitbucket/GitLab i projekty Jira wraz z metadanymi, aby upewnić się, że kopia zapasowa zawiera wszystkie dane utrzymując spójność kopii. Wystarczy dodać swoje konto, aby natychmiast zabezpieczyć dane i na bieżąco uwzględniać zachodzące zmiany, a nawet włączyć backup w proces CI/CD.

## Policy based backup

Wybierz repozytoria lub projekty oraz metadane do zabezpieczenia, skorzystaj z darmowego storage'u w chmurze lub dodaj własny, określ harmonogram, typ kopii (pełna, przyrostowa, różnicowa) i ustaw retencję dla każdego z nich. Skorzystaj z wielu zaawansowanych ustawień planów, aby stworzyć politykę backupu zgodną z zasadami Twojej organizacji oraz wymogami prawnymi. Stwórz jedną lub wiele polityk, a w razie potrzeby wyzwól kopię zapasową w dowolnym momencie.

## Funkcje bezpieczeństwa dla zgodności z SOC 2 oraz ISO27k

Skorzystaj z najwyższych standardów i funkcji bezpieczeństwa, w tym szyfrowania in-flight i at-rest z własnym kluczem szyfrującym opartym o alorytm AES 256, zero-knowledge encryption, Nielimitowanej retencji, ochrony przed ransomware, wielopoziomowego zarządzania i wielu sposobów przywracania danych, aby spełnić wymagania certyfikacji i założenia Shared Responsibility Models.

## Cross-recovery i inne opcje przywracania

Przywracaj dane na to samo lub nowe konto, nawet w ramach innej usługi (np. z Bitbucket do GitHub/GitLab i odwrotnie) lub na urządzenie lokalne. W przypadku odtwarzania Jiry możesz wykluczyć użytkowników, aby ominąć limity licencjonowania lub przywrócić dane na darmowe konto. Dzięki naszym technologiom Disaster Recovery jesteś gotów na każdy możliwy scenariusz.

## Zarządzanie uprawnieniami i prosty monitoring

Zarządzaj backupem za pomocą webowej konsoli zarządzania, dodawaj kolejnych administratorów i przypisuj im uprawnienia, aby dzielić odpowiedzialność w zespole. Skonfiguruj powiadomienia e-mail i Slack i monitoruj logi, aby śledzić wszystkie działania wykonywane w systemie.

# Ransomware Protection

## Niewykonywalne pliki w kopii

Xopero ONE kompresuje i szyfruje dane, a tym samym są one przechowywane na storage'u w formie niewykonywalnej. Oznacza to, że nawet jeśli ransomware trafi w pliki znajdujące się w kopii zapasowej, dane te nie będą mogły zostać wykonane w pamięci masowej, a ransomware nie rozprzestrzeni się na storage'u.

## Immutable storage

Skorzystaj z technologii WORM-compliant storage, która zapisuje każdy plik tylko raz i odczytuje go wiele razy. Zapobiega to modyfikowaniu lub usuwaniu danych i czyni je odpornymi na ransomware.

## Multi-storage system i replikacja

W Xopero ONE możesz dodać dowolną liczbę magazynów danych - chmurowych i lokalnych, a dzięki planom replikacji stworzyć natywne kopie w niezależnych magazynach. Dzięki temu z łatwością zrealizujesz regułę backupu 3-2-1, a w przypadku awarii lub ataku na jeden z magazynów, przywrócisz aktualną kopię z kolejnego.

## Ograniczony dostęp do danych uwierzytelniających magazynu

Dane uwierzytelniające do magazynu są wysyłane agentowi backupu tylko w momencie wykonywania kopii zapasowej. Oznacza to, że nawet jeśli maszyna źródłowa zostanie zainfekowana oprogramowaniem ransomware, przestępcy nie będą mieli możliwości uzyskania dostępu do storage'u.

Czy wiesz, że...

# Ransomware atakuje w tym roku co 11 sekund...

## Uwierzytelnianie z IdPs i SAML

Kontroluj procesy uwierzytelniania i autoryzacji dzięki integracji z zewnętrznymi dostawcami tożsamości - Auth0, Azure AD, Okta, CyberArk, Google, korzystając ze standardu SAML. Nowa usługa jest dostępna z poziomu Administratora Systemu - stąd możesz łatwo dodawać, modyfikować i usuwać zewnętrznych dostawców tożsamości.

## Disaster Recovery dla zachowania ciągłości biznesu

Uzyskaj błyskawiczny dostęp do danych korzystając z granularnego odtwarzania, przywracania całej maszyny, natychmiastowego uruchomienia maszyny wirtualnej bezpośrednio z kopii, migracji do innego środowiska i Forever Incremental. Wykorzystaj test restore do zmierzenia czasów RTO i RPO i stwórz plan zachowania ciągłości biznesowej (ang. Business Continuity Plan, BCP), który jest niezbędny w przypadku ataku ransomware.

Zacznij 30-dniowy darmowy okres trial

[Testuj Xopero ONE](#)

Porozmawiajmy o backupie danych

[Umów się na demo](#)



Z rozwiązań Xopero korzystają



Porozmawiajmy, o tym  
**w jaki sposób chronić  
Twoje dane**



**Dział Sprzedaży**  
Xopero Software & GitProtect.io

Tel.: +48 95 740 20 40

E-mail: [sales@xopero.com](mailto:sales@xopero.com)